

Blowerproof Liquid Brush Airtight coating – Orui nelaidi membrana

General application advice

Preparation:

make the substrate free of dust, loose parts and efflorescence; fill holes and joints in the substrate > 5mm with polyurethane foam or a fastsetting cementbased product.

Application:

if needed, mix shortly with handheld paddle mixer at low speed; the environmental and surface temperature must be > 5°C; apply a layer of 0,5 to 1 mm with a long haired flat paintbrush suitable for waterbased acrylic paints; thickness can be verified with a wet film thickness gauge; controll visually for complete coverage; Blowerproof Liquid Brush is independently tested for use on different types of brick, wood, polyurethane foam, insulation, metal, pvc, aluminium, ...

Finishing:

do not apply any type of finishing on Blowerproof Liquid Brush until it is completely dried out; the blue type of Blowerproof Liquid Brush will be black when completely dried out. In case a (hand or machine applied) plaster is applied on Blowerproof Liquid Brush, use a suitable plaster primer as bonding layer.

Tools :

- broom
- vacuum cleaner(dust and water)
- polyurethane foam, and/or fastsetting cementbased filler
- (sharp) cutter knife
- flat paintbrush suitable for waterbased paints
- Blowerproof Liquid Brush: indicative consumption 0,6 to 1 kg/m² depending on the state of the substrate.

Panaudojimo rekomendacijos

Paruošimas:

-nuvalykite dengiamą paviršių nuo dulkių, prikibusių skiedinio ar apnašų dalelių; užpildykite įdubimus, didesnius nei 5mm poliuretano putomis ar greitai kietėjančiais cemento mišiniais.

Padengimas:

-pagal poreikį, atsargiai, permaišykite mastiką mechaniniu maišytuvu ar rankiniu būdu; dengiamo paviršiaus ir aplinkos temperatūra turi būti t> 5°C , padenkite paruoštą paviršių 0,5-1,0 mm storio sluoksniu su vandens pagrindu akriliniams dažams tepti skirtu, ilgo plaušo teptuku; įsitikinkite dėl pakankamo dangos storio, vizualiai patikrinkite ar visos dengiamo paviršiaus dalys padengtos mastika; Blowerproof Liquid Brush mastika padengia įvairius paviršius-visų tipų plytų mūrą, medį, poliuretano putas, izoliacines medžiagas, metalus, pvc dangas, aliuminį ir t.t..

Užbaigimas:

- nebandykite padengti mastikos kitomis dangomis, kol ji galutinai neišdžiūvusi; melsva mastikos spalva pasikeis į juodą, kai bus pilnai išdžiūvusi. Jei tolimesni darbai bus vykdomi tinkuojant, rankiniu ar išpuškimo būdu dengtos Blowerproof Liquid Brush mastikos paviršių padenkite gruntu, taip padidindami sukibimą su išlyginamoju sluoksniu.

Įrankiai :

- Maišymui skirtas įrankis
- dulkių siurblys
- poliuretano putas/ar greitai kietėjantis cementinis glaistas
- peilis
- ilgo plaušo teptukas, skirtas vandens pagrindu ruoštiems dažams
- mastika Blowerproof Liquid Brush; išėigą numatant nuo 0,6 iki 1 kg/m², priklausomai nuo paviršiaus paruošimo

Extra advice per type of application

Papildomos rekomendacijos skirtingoms padengimo vietoms

Floor/wall connection:

Prior to application of Blowerproof Liquid Brush:

- cut the DPC waterbarrier equal with the wall
- remove standing water; application of Blowerproof Liquid Brush may also be done on humid surfaces;
- apply polyurethane foam (and cut-off equally with the surface after drying) or apply a cementbased fastsetting filler in joints or holes, as well as around outcoming tubes and pipes.



Grindų/sienos sandūra:

Prieš dengiant Blowerproof Liquid Brush mastika :

- sulyginkite hidroizoliacijos išsikišimus su sienos paviršiumi
- paviršius gali būti drėgnas, bet pašalinkite vandens perteklių
- užpildykite įdubimus ir skyles sienose, vamzdynų pralaidas jose, poliuretano putomis ar greitai kietėjančiu cemento mišiniu lygiai su sienos paviršiumi. Perteklių pašalinkite.

Wall/ceiling connection:

Prior to application of Blowerproof Liquid Brush:

apply polyurethane foam (and cut-off equally with the wall after drying) or apply a cementbased fastsetting filler in joints or holes, as well as around outcoming tubes and pipes.



Sienos /lubų sandūra:

Prieš panaudojant Blowerproof Liquid Brush:

- būtina užpildyti poliuretano putomis ar greitai kietėjančiais cementiniais mišiniais esamas siūles, ar skyles, leiskite išdžiūti ir sulyginkite su sienos paviršiumi.

Window jambs:

- apply polyurethane foam between the window frame and the wall;
- cut off after hardening equally with the window frame with a sharp cutter knife;
- apply protection tape on the profiles at about 5mm from the side
- apply Blowerproof Liquid Brush in two layers within few minutes;
- immediately after application, remove the tape;
- clean spills with water.

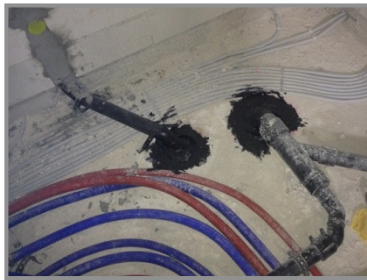


Langų rėmų angokrašiams:

- užpildykite poliuretano putomis tarpus tarp sienos ir rėmo;
- išdžiūvus, nupjaukite peiliu putų perteklių lygiai su lango rėmu;
- priklijuokite apsauginę dažymo juostą ant lango rėmo, dengiant apie 5mm;
- padenkite sandūras Blowerproof Liquid Brush mastika per 2 kartus su kelių minučių intervalu;
- iškart, po padengimo mastika, pašalinkite apsauginę juostelę.

Pipe penetrations:

- apply polyurethane foam around the pipe penetration;
- after hardening, cut off with a sharp cutter knife equally to the substrate;
- apply Blowerproof Liquid Brush in two layers within few minutes.



Vamzdynų ir kitos pralaidos:

- užpildykite poliuretano putomis visus plyšius;
- sukietėjus, pašalinkite putų perteklių peiliu, sulyginant su esamu paviršiumi;
- padenkite su Blowerproof Liquid Brush mastika per du kartus nuo 1mm iki 1,5mm storio danga.

DONT'S



Perspėjimai :

- do not apply on a polluted or dusty substrate;
- do not use Blowerproof Liquid Brush as filler: fill joints, and openings > 5mm with polyurethane foam or fastsetting cementbased product;
- do not dilute Blowerproof Liquid Brush with water; avoid contact with any type of liquid during drying;
- after use, close the bucket while pushing the lid down as to create underpressure in the bucket;
- do not use a heat source at close range for speeded drying;
- in case of damages of the Blowerproof Liquid Brush coating after drying, locally restore by cleaning the surface of the coating, an applying an extra layer.

- nedenkite ant užteršto ar dulkėto paviršiaus
- nesistenkite visus įdubimus, didesnius nei 5mm, užpildyti Blowerproof Liquid Brush mastika, tam naudokite poliuretano putas
- neskieskite Blowerproof Liquid Brush mastikos vandeniu, venkite kontakto su kitais skysčiais kol pilnai neišdžiūvo
- neišnaudojus visos mastikos, uždenkite dangčiu ir paspauskite jo viršų, kad susidarytų neigiamas slėgis talpos viduje
- nenaudokite šildymo prietaisų iš arti, džiovinant išpurkštą/ar išteptą mastiką
- jei mastikos sluoksnio pažeistas vietas reikia koreguoti, tai prieš tai nuvalykite paviršiu ir denkite papildomu sluoksniu

Further advice

Rekomendacijos

This advice is based on the jobsite experiences of our application company "Hevadex Applications bvba"; for further information, kindly contact us by email: info@hevadex.be. Technical data sheets, safety data sheets and independent test reports are available on demand.

Šios rekomendacijos pagrįstos praktine patirtimi iš statybos aikštelių, kura dalijasi montuojanti organizacija "Hevadex Applications bvba". Esant reikalui, norint gauti papildomos techninės informacijos, bandymų protokolų, saugumo parametrų, kreipkitės į gamintoją: info@hevadex.be